

ROYAUX
CHAPE & ISOLATIE

technische fiche

TREMBLEX

ISOTRIE 270





TREMBLEX

AKOESTISCHE ISOLATIE VOOR VLOEREN - HOGE DENSITEIT

Omschrijving

Reduceert drastisch storende contact- en impactgeluiden en werkt schokdempend. Helpt tevens om flankerende geluiden te beperken. Sterk comfortverhogend!

VOORDELEN

De plaatsing van polyetherschuim verloopt veel vlugger en zorgvuldiger, en dus ook goedkoper in arbeidsuren dan bij andere materialen. Ook worden er bepaalde stappen overbodig, zoals een uitvulchape. De droogtijd bedraagt slechts minuten. Bovendien is er geen bouwvocht. Voeg daarbij de extra steun bij het laten uitvoeren van de isolatiewerken door een erkend vakman zoals Royaux en uw rekening is snel gemaakt!

TECHNISCHE KENMERKEN

- Dikte 2 cm - ΔL_w : 28dB - $L_{n,w}$: 45dB - cat Ia
- Dikte 4 cm - ΔL_w : 32dB - $L_{n,w}$: 41dB - cat Ia
- Warmtegeleidingscoëfficiënt: 0,035 W/mK
- Volumegewicht: 45 kg/m³
- Kleur: groen
- Drukvastheid: 25 kPa volgens EN 826



U EN R-WAARDES ($\lambda D = 0,035 \text{ W/MK}$)

Dikte (cm)	U(k)-waarde	R-waarde
2,0 cm	1,95 W/m ² K	0,51 m ² K/W
2,5 cm	1,56 W/m ² K	0,64 m ² K/W
3,0 cm	1,30 W/m ² K	0,77 m ² K/W
3,5 cm	1,11 W/m ² K	0,90 m ² K/W
4,0 cm	0,97 W/m ² K	1,03 m ² K/W

Extra aandachtspunt:

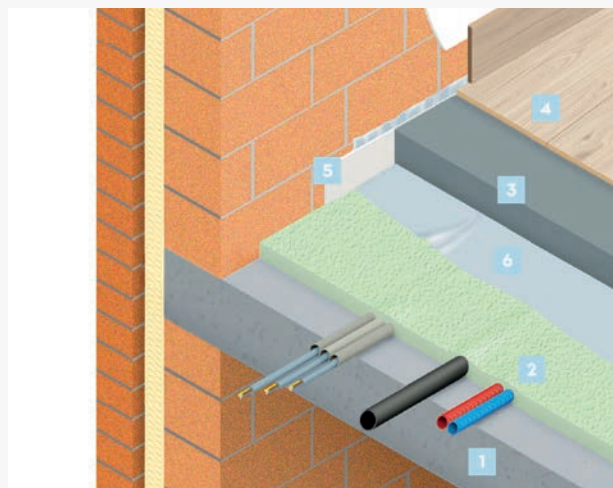
Indien door gebrek aan opbouwhoogte de akoestische isolatie dient te worden onderbroken (bv. op te hoog geplaatste leidingen) gaat een groot deel van de akoestische winst verloren.

LASTENBOEKOMSCHRIJVING

De akoestische isolatie van de vloeren tegen contactgeluiden wordt bekomen door het naadloos aanbrengen van een laag polyetherschuim. De akoestische isolatie is eveneens een volwaardige thermische isolatie. Het schuim wordt in vloeibare vorm aangevoerd en tot op de vloer gepompt. Het schuim hardt direct uit tot een monoliete naadloze elastische laag. De dekvloer kan onmiddellijk geplaatst worden.

UITVOERING EN VOORWAARDEN

- De draagvloer moet **droog, vet- en stofvrij** zijn.
- Het **gebouw** dient **regen- en winddicht** te zijn voor uitvoering.
- De **uitvoeringstemperatuur** bedraagt minimum 5°C.
- Metalen leidingen** die worden ingespoten, moeten met een **antiroest laag** behandeld zijn.
- De **leidingen van sanitair en elektriciteit** moeten voldoende (min. om de 1,5 m) bevestigd zijn aan de draagvloer.
- Na het aanbrengen van de noodzakelijke bescherming spuit de firma Isotrie rechtstreeks op de draagvloer **laag per laag met een volledige onderlinge hechting tot de gevraagde dikte wordt bekomen**. Alle reeds geplaatste leidingen komen zo in de Isotrie 270 (TREMBLEX®) te liggen. Isotrie 270 (TREMBLEX®) volgt de onregelmatigheden van de ondergrond.
- Geproduceerd afval** wordt na de werken **verwijderd**.



Het product ISOTRIE 270 - TREMBLEX® is een gepatenteerd systeem.

Chape plus in combinatie met Tremblex

1. Gewapend beton
2. Tremblex
3. Chape Plus
4. Bekleding
5. Randisolation
6. PVC-folie



“HOE KUNNEN
WIJ U HELPEN?”

DIRECT CONTACT MET ONZE BASIS:

☎ 050 32 31 30



ROYAUX
CHAPE & ISOLATIE

Royaux Chape en Isolatie bvba
Dirk Martensstraat 10C
8200 Brugge - 🏠 waggelwater zone 3A

tel. 050 32 31 30
fax. 050 32 31 00
info@royaux.be

www.royaux.be

Informatief document - Royaux heeft steeds het recht de inhoud van dit document te wijzigen. Alle bijbehorende beschrijvingen, data, verhoudingen, gewichten etc. kunnen zonder voorafgaande kennisgeving worden gewijzigd en vertegenwoordigen niet de overeengekomen contractuele kwaliteit van het product. Contacteer ons voor verificatie indien nodig - Versie januari 2017